

## Energiegeladen

Beschilderungssysteme von Franken Plastik

## Energetic

Signage systems from Franken Plastik

**Mehr als 60 Jahre Erfahrung** machen Franken Plastik zu einem kompetenten Partner im Bereich der Beschilderung. Speziell für Stromversorger führen wir ein umfangreiches Sortiment an Beschilderungssystemen und Sonderlösungen für unsere Partner.

**Lassen Sie sich überraschen!**

**With more than 60 years of experience** in the business, FP is your expert partner for signage solutions. We provide an extensive range of signage systems and customized solutions for power supply companies.

**Take a look for yourself!**

**[www.frankenplastik.de](http://www.frankenplastik.de)**

Franken Plastik GmbH, Balbiererstraße 11, 90763 Fürth  
Tel.: (+49) 911 78707-0, Fax: (+49) 911 78707-65, [info@frankenplastik.de](mailto:info@frankenplastik.de)

# Das Franken Plastik Prinzip

## The Franken Plastik principle

Die Vorteile auf einen Blick  
The benefits at a glance



**Selbstsicherung** – Felder nur noch einclipen – fertig

**Self fixing** – just clip in the inserts – finished



**Profilauslegung** – Feld und FP-Hinweisschild sind eng verzahnt

**Profile design** – the insert and the FP indicator sign are tightly interlocked



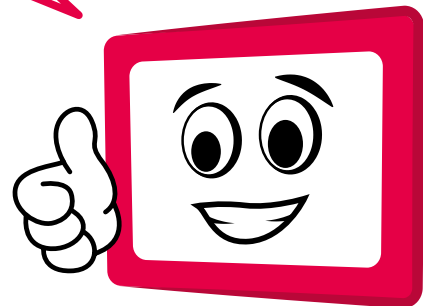
**Durchfärbung** – auch wer kratzt, kann Informationen nicht zerstören

**Coloured through** – even when the sign is scratched, the information cannot be destroyed

**Schnappverschluss** – nicht schrauben, sondern sicher auf-schnappen

**Snap-in studs** – no screwing, just a secure snap in

**15 Jahre Garantie!\***    **15 Years warranty!\***



\* siehe Seite 19  
\* see page 19

# Stromtrassen, Vorspannwerke Powerlines, Transformer Stations



**Schenkellänge 420 mm Side length 420 mm**  
Art. Nr. 1353086 Item No. 1353086

**Schenkellänge 200 mm Side length 200 mm**  
Art. Nr. 1353200 Item No. 1353200



**Schenkellänge 200 mm Side length 200 mm**  
Art. Nr. 1353201 Item No. 1353201



**240 x 200 mm**  
Art. Nr. 1353250 Item No. 1353250  
Art. Nr. 1354006 Item No. 1354006

**Sonderlösungen nach Kundenvorgabe, gebogen**  
**Special solutions in accordance with**  
**customer specifications, curved**



**150/160 x 200 mm**  
Art. Nr. 1353050 Item No. 1353050

## Warum Franken Plastik Schilder? Why use Franken Plastik signs?

### Das Material: ASA technischer Kunststoff

- hohe Schlagzähigkeit
- farbecht und UV-stabil
- voll recyclebar
- temperaturbeständig von -40°C bis +100°C
- **Technik: Spritzguss/Durchfärbung**
- kein Abkratzen der Beschriftung möglich
- kein Ausbleichen möglich
- Graffiti mit Lösemittel entfernbar

### The Material: ASA technical plastic

- high impact resistance
- non-fading and ultraviolet resistance
- completely recyclable
- temperature resistant from -40°C to +100°C
- **Technology: injection moulding/coloured through**
- Text cannot be scratched off
- No fading
- Graffiti can be removed with solvent

**Durchfärbung garantiert Haltbarkeit**  
**Colouring through guarantees a long lifetime**



# Gängige Schildertypen Common types of signs

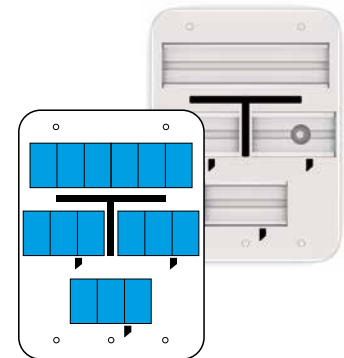
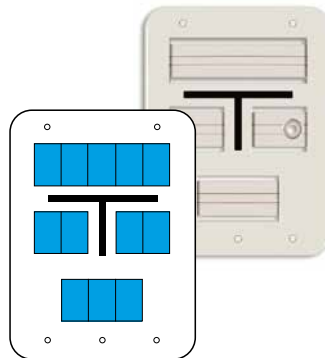
**Schild** 120 x 160 mm  
**Sign** 120 x 160 mm

Art. Nr. 10649  
Item No. 10649

Art. Nr. 10663  
Item No. 10663

**Felder / inserts**

 17,5 x 28,5 mm (25 mm)




**Schild · Form A** 140 x 200 mm  
**Sign · Type A** 140 x 200 mm

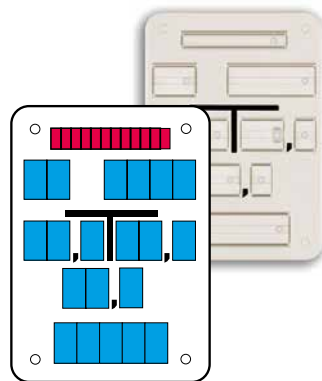
Art. Nr. 10100  
Item No. 10100

Art. Nr. 10101  
Item No. 10101

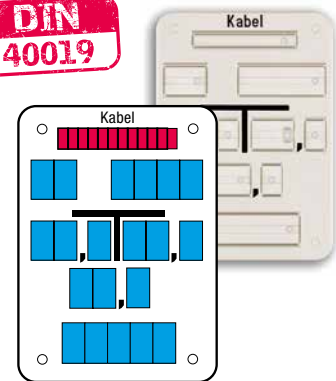
**Felder / inserts**

 7 x 15 mm (10 mm)

 17,5 x 28,5 mm (25 mm)



**DIN  
40019**





**Schild · Form B** 140 x 200 mm  
**Sign · Type B** 140 x 200 mm


Art. Nr. 10200  
Item No. 10200

Art. Nr. 10201  
Item No. 10201

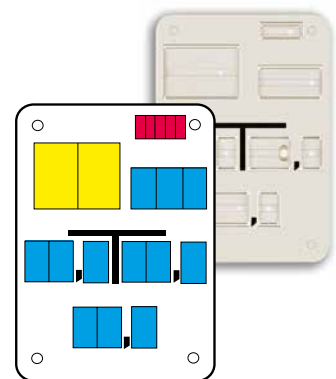
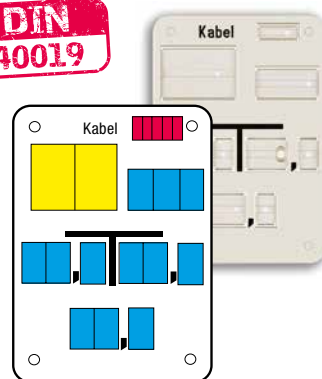
**Felder / inserts**

 7 x 15 mm (10 mm)

 17,5 x 28,5 mm (25 mm)

 31 x 45 mm (40 mm)

**DIN  
40019**



# Gängige Schildertypen

## Common types of signs

**Schild · Form C** 100 x 140 mm  
**Sign · Type C** 100 x 140 mm

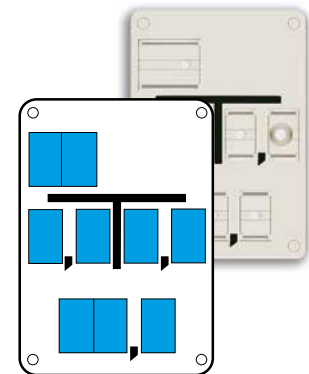
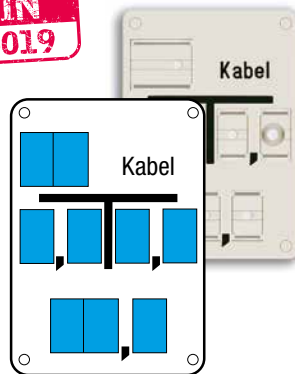
Art. Nr. 10300  
 Item No. 10300

Art. Nr. 10302  
 Item No. 10302

**Felder / inserts**

 17,5 x 28,5 mm (25 mm)

**DIN**  
**40019**




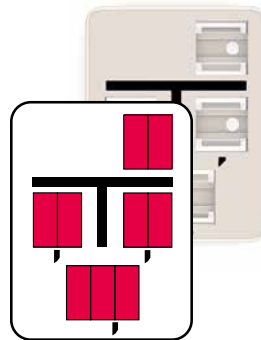
**Schild · Hausanschluss** 50 x 65 mm  
 Set mit Abdeckplatte  
**Sign · House Connection** 50 x 65 mm  
 Set including backing plate

Art. Nr. 10765  
 Item No. 10765

inklusive  
 included

**Felder / inserts**

 7 x 15 mm (10 mm)

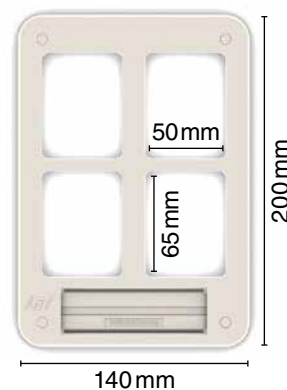


**4-fach Rahmen** für Schilder 50 x 65 mm  
**4 fold Frame** for signs 50 x 65 mm

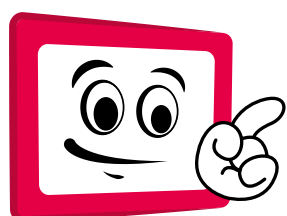
Art. Nr. 10772  
 Item No. 10772

Art. Nr. 10762  
 Item No. 10762

Art. Nr. 10765 oder 10762  
 Item No. 10765 or 10762



Platzhalter  
 blank sign



**Passend zu Art. Nr. 10765**  
 Suitable for item no. 10765

# Zubehör/Montagematerial

## Accessories/Fastening Material

### FP-Sortierkoffer für Feldermaterial

FP organiser boxes for inserts



**Kunststoff Plastic**  
442 x 357 x 321 mm\*



**Aluminium Aluminium**  
525 x 275 x 410 mm\*



**Kunststoff Plastic**  
440 x 350 x 80 mm\*

\*mit Füllung auf Anfrage  
\*with inserts upon request

### Für Zäune

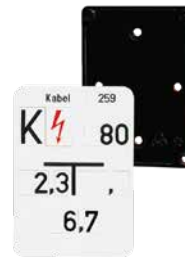
#### For Fences



FP-Kunststoff Abdeckplatte  
+  
FP-Aluminium Halteplatte glatt  
  
FP plastic backing plate  
+  
FP smooth aluminium fixing plate

### Für Wände

#### For Walls



FP-Kunststoff Abdeckplatte  
+  
FP-Aluminium Halteplatte glatt  
  
FP plastic backing plate  
+  
FP smooth aluminium fixing plate

### Für Pfosten

#### For Posts



FP-Aluminium Kombiplatte  
FP aluminium combi-plate



FP-Aluminium-Kunststoff Kombiplatte (ASA)  
FP aluminium-plastic combi-plate (ASA)



FP-Kunststoff Kombiplatte  
FP plastic combi-plate



FP Mehrfach-Aluminium-Kombiplatte  
FP multiple aluminium combi-plate



Alu-Universal-Schelle  
Universal aluminium bracket



Alu-Rohrhalbschelle  
Aluminium pipe half-bracket



PA Spange  
Polyamide clamp

und / and



Schrauben  
Screws



Dübel  
Plugs



V2A-Stahlband  
V2A steel strap



Smart-Band®  
Smart-Band®



Kleber  
Adhesive



Pfosten  
Posts

# Warnbänder / Ortungsbänder

## Warning Tapes / Detectable Tapes

### 1) Ortungsbänder

#### 1) Detectable tapes

##### Technische Daten/Technical information:

- Breite/width: 40 mm
- Material/material: PE
- Stärke/thickness: 0,15 mm
- Rollenlänge/length of roll: 250 m
- Einlage/inlay: Edelstahl draht/stainless steel wire



»ACHTUNG KABEL«  
Art. Nr. 23023 Item No. 23023

### 2) Warnbänder

#### 2) Warning tapes

##### Technische Daten/Technical information:

- Breite/width: 40 mm
- Material/material: PE
- Stärke/thickness: 0,1 mm
- Rollenlänge/length of roll: 250 m



»ACHTUNG KABEL«  
Art. Nr. 23031 Item No. 23031



»STARKSTROMKABEL N-ERGIE«  
Art. Nr. 23030 Item No. 23030

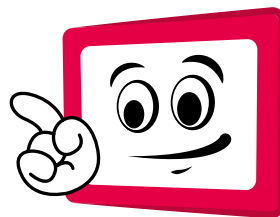


»ACHTUNG ENERGIEKABEL«  
Art. Nr. 23041 Item No. 23041



»ACHTUNG KABEL«  
Art. Nr. 23047 Item No. 23047

**Andere Texte auf Anfrage!**  
**Ab 10 Rollen.**  
Other inscriptions upon request!  
For minimum 10 rolls.



### 3) Absperrband

#### 3) Barrier tape

##### Technische Daten/Technical information:

- Breite/width: 80 mm
- Material/material: PE
- Rollenlänge/length of roll: 500 m



Art. Nr. 23040 Item No. 23040

# Beschilderung für Stromverteiler-Kästen

## Signage for Power Distribution Boxes

**Multi Sign** 100 x 50 mm · Art. Nr. 1353025

**Multi Sign** 100 x 50 mm · Item No. 1353025



### Schilderträger

Qualitätskunststoff ASA, UV-stabil, form- und witterungsbeständig

### Sign Holder

High quality plastic ASA, UV resistant, high rigidity, weather resistant

### Beschriftungsfeld zum Einschieben

LASERGRAVUR, unterschiedliche Farben/Schriften, UV-stabil und abriebresistent

### Inscription Plate to Slide In

LASER ENGRAVING, various colours/fonts, resistant to UV and abrasion



### Farben Colours

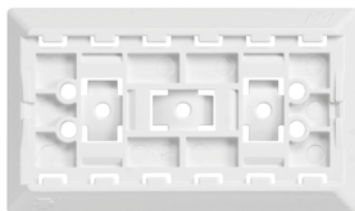


### Informationsfeld

Optionale Individualisierung durch QR-Code, Barcode oder Sonderzeichen möglich. Hochwertige Lasergravur für lange Sichtbarkeit.

### Information Field

Optional customising with QR code, barcode or special symbol. High quality engraving ensures that the marking is legible in the long term.



### Die Befestigungsmöglichkeiten:

The fastening options:

- 1** Doppelseitiges Klebeband  
Double-sided adhesive tape



Art. Nr. 16404  
Item No. 16404

- 2** Schrauben  
Screws



Art. Nr. 18565  
Item No. 18565

- 3** V2A-Montagebügel  
V2A-bracket



Art. Nr. 1713002  
Item No. 1713002

- 4** Spannband  
Tensioning Strap



auf Anfrage  
upon request



# Beschilderung für Stromverteiler-Kästen

## Signage for Power Distribution Boxes

**Multi Sign** 200 x 50 mm · Art. Nr. 1353027

**Multi Sign** 200 x 50 mm · Item No. 1353027

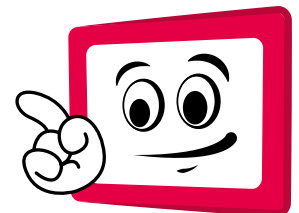


**Multi Sign** 200 x 100 mm · Art. Nr. 1353026

**Multi Sign** 200 x 100 mm · Item No. 1353026



**Inklusive Beschriftungsfeld.**  
Including Inscription Plate.



### Die Befestigungsmöglichkeiten:

The fastening options:

- 1** Doppelseitiges Klebeband  
Double-sided adhesive tape



Art. Nr. 16404  
Item No. 16404

- 2** Schrauben  
Screws



Art. Nr. 18565  
Item No. 18565

- 3** V2A-Montagebügel  
V2A-bracket



Art. Nr. 1713002  
Item No. 1713002

# Beschilderung für Stromverteiler-Kästen

## Signage for Power Distribution Boxes

**Multi Sign** 250 x 200 mm · Art. Nr. 1353024  
**Multi Sign** 250 x 200 mm · Item No. 1353024



### Schilderträger

Qualitätskunststoff ASA, UV-stabil, form- und witterungsbeständig

### Sign Holder

High quality plastic ASA, UV resistant, high rigidity, weather resistant

### Beschriftungsfeld zum Einschieben

LASERGRAVUR, unterschiedliche Farben/Schriften, UV-stabil und abriebresistent

### Inscription Plates to Slide In

LASER ENGRAVING, various colours/fonts, resistant to UV and abrasion



### Farben Colours



### Informationsfeld

Optionale Individualisierung durch QR-Code, Barcode oder Sonderzeichen möglich. Hochwertige Lasergravur für lange Sichtbarkeit.

### Information Field

Optional customising with QR code, barcode or special symbol. High quality engraving ensures that the marking is legible in the long term.



### Die Befestigungsmöglichkeiten:

#### The fastening options:

- 1** Doppelseitiges Klebeband  
Double-sided adhesive tape



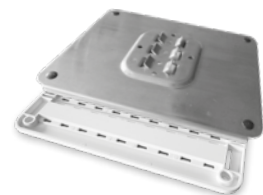
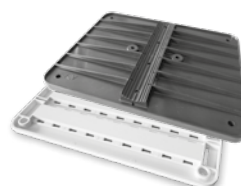
Art. Nr. 16404  
Item No. 16404

- 2** Schrauben  
Screws



Art. Nr. 18565  
Item No. 18565

- 3** Kunststoff-Kombiplatte oder Aluminium-Kombiplatte  
Plastic combi-plate or aluminium combi-plate



Art. Nr. 16376  
Item No. 16376

Art. Nr. 16108  
Item No. 16108

# Beschilderung für Stromverteiler-Kästen

## Signage for Power Distribution Boxes



**Kennzeichnungsschild** abgeflacht  
**Fix-on Marker** flattened

105 x 57 mm, für 10 mm Felder, 2 Zeilen á 12 Felder  
 105 x 57 mm, for 10 mm inserts, 2 lines of 12 inserts each

weiß  
 white

10470



109 x 50 mm, für 25 mm Felder, 1 Zeile á 5 Felder  
 109 x 50 mm, for 25 mm inserts, 1 line of 5 inserts

weiß  
 white

10475



162 x 50 mm, für 25 mm Felder, 1 Zeile á 8 Felder  
 162 x 50 mm, for 25 mm inserts, 1 line of 8 inserts

weiß  
 white

10480



100 x 100 mm, für 10 mm Felder, 1 Zeile á 11 Felder  
 100 x 100 mm, for 10 mm inserts, 1 line of 11 inserts

weiß  
 white

10620



102 x 104 mm, für 68 mm Felder, 1 Zeile á 3 Felder  
 auch erhältlich für 4 und 6-10 Felder  
 102 x 104 mm, for 68 mm inserts, 1 line of 3 inserts  
 also available for 4 and 6-10 inserts

weiß  
 white

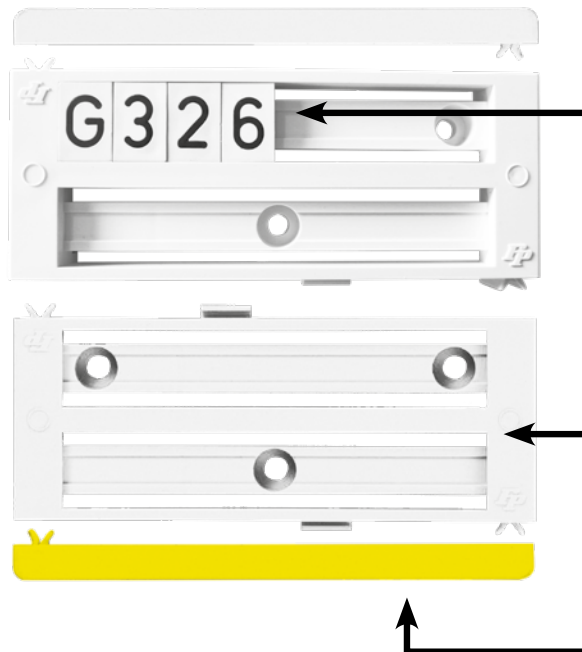
10500

Weitere Farben auf Anfrage  
 Other colours upon request

# Beschilderung für Lampenmasten

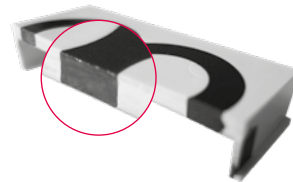
## Lamppost signs

**Endlos-Steckschild** vertikal erweiterbar  
**Open-end Clip-on sign** vertically extendable



**Buchstaben-/ Zahlenfelder** – DURCHGEFÄRBT, beständig gegen Abrieb und UV, Buchstaben und Zahlen in 10 mm Höhe werden einfach eingeklippt, Selbstsicherung und Profilauslegung garantieren einen festen Halt.

**Letter/Numeral Inserts** – COLOURED THROUGH, resistant to abrasion and UV, letters and numerals 10 mm high are simply clipped in. Self-fixing mechanism and profile fitting guarantee a fixed position.



**Grundmodul** aus durchgefärbtem ASA-Qualitätskunststoff. Im Bild: Das vertikal erweiterbare Stecksystem. **Verfügbare Farben** Grundmodul: weiß, blau, gelb, grün, rot, braun, orange.

**Basic Module** made from coloured-through ASA high-quality plastic. In the picture: The vertically-extendable clip-in system. Available colours for the basic module: white, blue, yellow, green, red, brown, orange.

**Endkappe DURCHGEFÄRBT** beständig gegen Abrieb und UV-Strahlung. **Verfügbare Farben:** (s. oben)

**Side Strip COLOURED THROUGH** resistant to abrasion and UV rays. **Available colours:** see above

**Endlos-Steckschild horizontal erweiterbar**

Zahlen- und Buchstabenfelder in 25 und 40 mm Höhe, verschiedene Farben möglich, Grundmodul drei- oder fünfteilig.

**Open-end Clip-on Sign: horizontally extendable**

Numeral and letter inserts 25 and 40 mm high, various colours possible. Basic module with three or five pieces.



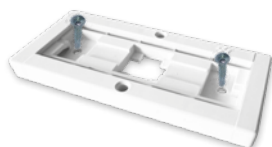
**Die Befestigungsmöglichkeiten:**  
**The fastening options:**

**1** Doppelseitiges Klebeband  
 Double-sided adhesive tape



Art. Nr. 16404  
 Item No. 16404

**2** Schrauben  
 Screws



Art. Nr. 16565  
 Item No. 16565

**3** Montageeinsatz  
 Mounting Element



Art. Nr. 10499  
 Item No. 10499

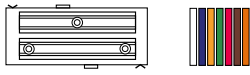
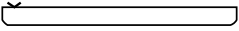
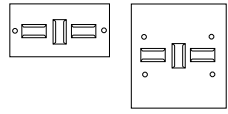
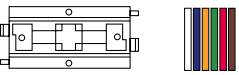
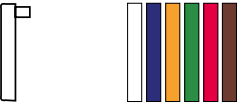
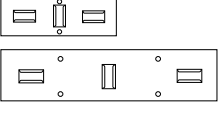
**4** Alu-Halteplatte  
 Aluminium Fixing Plate



siehe rechts  
 see opposite page

# Beschilderung für Lampenmasten

## Lamppost signs

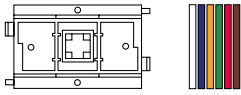
	Beschreibung Description	Farbe Colour	Art. Nr. Item No.
	<p><b>Endlos-Steckschild</b> 10 mm Grundmodul 103 x 40 mm für 10 mm Felder, 2 Zeilen á 12 Felder vertikal verlängerbar</p> <p><b>Open-end Clip-on Sign</b> 10 mm basic module 103 x 40 mm for 10 mm inserts, 2 lines of 12 inserts each vertical extendable</p>	<p>weiß white blau blue gelb yellow grün green rot red braun brown orange orange</p>	<p>10405 10415 10425 10435 10445 10455 10417</p>
	<p><b>Endkappen</b> für Endlos-Steckschild 10 mm <b>Side Strips</b> for open-end clip-on sign 10 mm</p>	<p>weiß white blau blue gelb yellow grün green rot red braun brown</p>	<p>10406 10416 10426 10436 10446 10456</p>
	<p><b>Aluminium-Halteplatten*</b> für Endlos-Steckschilder 10 mm <b>Aluminium Fixing Plates*</b> for open-end clip-on signs 10 mm</p>	<p>1fach 1fold 2fach 2fold</p>	<p>10475</p>
	<p><b>Endlos-Steckschild</b> 25 mm Grundmodul 87 x 44 mm für 5 Felder 25-mm, horizontal verlängerbar</p> <p><b>Open-end Clip-on Signs</b> 25 mm basic module 87 x 44 mm for 5 inserts 25 mm, horizontally extendable"</p>	<p>weiß white blau blue gelb yellow grün green rot red braun brown</p>	<p>10400 10410 10420 10430 10440 10450</p>
	<p><b>Endkappen</b> für Endlos-Steckschild 25 mm <b>Side Strips</b> for open-end clip-on sign 25 mm</p>	<p>weiß white blau blue gelb yellow grün green rot red braun brown</p>	<p>10401 10411 10421 10431 10441 10451</p>
	<p><b>Aluminium-Halteplatten*</b> für Endlos-Steckschilder 25 mm <b>Aluminium Fixing Plates*</b> for open-end clip-on signs 25 mm</p>	<p>1fach 1fold 2fach 2fold 3fach 3fold 4fach 4fold 5fach 5fold</p>	<p>16911 16912 16913 16914 16915</p>

\*zur Montage mit Spannband oder Kabelbinder bis max. 19,5 mm.

\*for mounting with tensioning strap or cable ties up to max. 19.5 mm.

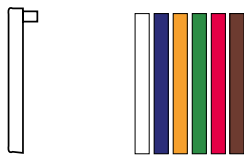
# Beschilderung für Lampenmasten

## Lamppost signs



Beschreibung Description	Farbe Colour	Art. Nr. Item No.
-----------------------------	-----------------	----------------------

<b>Endlos-Steckschild</b> 40 mm Grundmodul 92 x 61 mm für 3 Felder 40 mm horizontal verlängerbar <b>Open-end Clip-on Signs</b> 40 mm basic module 92 x 61 mm for 3 inserts 40 mm horizontal extendable	weiß white	10402
	blau blue	10412
	gelb yellow	10422
	grün green	10432
	rot red	10442
	braun brown	10453



<b>Endkappen</b> für Endlos-Steckschild 40 mm <b>Side Strips</b> for open-end clip-on sign 40 mm	weiß white	10403
	blau blue	10413
	gelb yellow	10423
	grün green	10433
	rot red	10443
	braun brown	10453



<b>Aluminium-Halteplatten*</b> für Endlos-Steckschilder 40 mm <b>Aluminium Fixing Plates*</b> for open-end clip-on signs 25 mm	1fach 1fold	16901
	2fach 2fold	16902
	3fach 3fold	16903
	4fach 4fold	16904
	5fach 5fold	16905
	6fach 6fold	16906
	7fach 7fold	16907
	8fach 8fold	16908
	9fach 9fold	16909
	10fach 10fold	16910
	11fach 11fold	16916

\*zur Montage mit Spannband oder Kabelbinder bis max. 19,5 mm.

\*for mounting with tensioning strap or cable ties up to max. 19.5 mm.



<b>Schrauben M3 x 16 mm</b> V2A, für Endlos-Steckschild <b>Bolts M3 x 16 mm</b> V2A, for open-end clip-on signs	16330
--	-------



<b>dazu Muttern M3</b> für Steckschild auf FP-Halteplatte <b>corresponding nut M3</b> for clip-on sign on FP fixing plate	16335
--	-------



<b>Montageeinsatz</b> für 25-mm und 40-mm-Endlos-Steckschilder (farblich nicht sortiert) zur Montage mit Spannband oder Kabelbinder bis max. 12,5 mm Breite <b>Mounting Element</b> for 25 mm and 40 mm open-end clip-on signs (not sorted by colour) for mounting with tensioning strap or cable ties up to max. 12.5 mm width	10499
--	-------

# Beschilderung für Lampenmasten

## Lamppost signs

### Beschreibung Description

### Optionen Options



Art. Nr. 10748  
Item No. 10748

105 x 100 mm für 25 mm Felder  
2 Zeilen á 5 Felder  
105 x 100 mm for 25 mm inserts  
2 lines of 5 inserts each

Für Wände  
For Walls



Art. Nr. 10493  
Item No. 10493

versehen mit Heißprägung  
with hot-stamped inscription

Für Pfosten  
For Posts



Art. Nr. 10743  
Item No. 10743



Art. Nr. 10779  
Item No. 10779

105 x 150 mm für 25 mm Felder  
2 Zeilen á 5 Felder  
105 x 150 mm for 25 mm inserts  
2 lines of 5 inserts each

Für Wände  
For Walls



Art. Nr. 10494  
Item No. 10494

versehen mit Heißprägung  
oder Siebdruck  
with hot-stamped inscription  
or with screen-printed inscription

Für Pfosten  
For Posts



Art. Nr. 10744  
Item No. 10744



Art. Nr. 041107  
Item No. 041107

140 x 200 mm für 10 mm Felder  
2 Zeilen á 9 bzw. 4 Felder  
100 x 170 mm für 10 mm inserts  
2 lines for 9 or 4 inserts

Für Wände  
For Walls



Art. Nr. 10199  
Item No. 10199

versehen mit Siebdruck  
with screen-printed inscription

Für Pfosten  
For Posts



Art. Nr. 16375  
Item No. 16375









Art. Nr. 16104  
Item No. 16104



# Beschilderung für Lampenmasten




## Lamppost signs



Beschreibung Description	Farbe Colour	Art. Nr. Item No.
<b>Zur Montage mit Schrauben oder Nägeln</b> <b>Fastening with screws or nails</b>		
 <p>117 x 40 mm für 25 mm Felder, Radius 100 mm 1 Zeile á 4 Felder 117 x 40 mm for 25 mm inserts, radius 100 mm 1 line of 4 inserts</p>	rot red blau blue	10720 10719
 <p>40 x 80 mm für 10 mm Felder, Radius 75 mm 3 Zeilen á 4 Felder 40 x 80 mm for 10 mm inserts, radius 75 mm 3 lines of 4 inserts each</p>	weiß white rot red grün green gelb yellow lau blue	10601 10600 10604 10603 10602
 <p>68 x 44 mm für 25 mm Felder 1 Zeile á 3 Felder 68 x 44 mm for 25 mm inserts 1 line of 3 inserts</p>	grün green weiß white blau blue	10605 10606 10607
passend dazu (farblich nicht sortiert) s. Seite 14 suitable in this case (not sorted by colour) see Page 14		
 <p><b>Montageinsatz</b> nur für Kabelbinder <b>Mounting Element</b> only for cable ties</p>		10499
<b>Plaketten</b> <b>Tags</b>		
 <p><b>Aluminium-Bezeichnungs Plakette,</b> mechanisch graviert, Ø 49 mm, 2 Lochbohrungen á 2 mm <b>Aluminium tag,</b> mechanically engraved, Ø 49 mm, 2 drill holes each 2 mm</p>		1546901
 <p><b>V2A-Bezeichnungs Plakette,</b> laser graviert, Ø 49 mm, 2 Lochbohrungen á 2 mm <b>V2A tag,</b> laser engraved, Ø 49 mm, 2 drill holes each 2 mm</p>		1601005

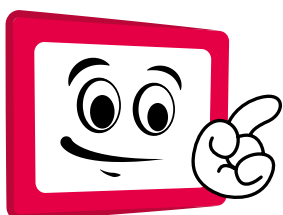


# Sonderlösungen Markierungszeichen

## Special Solutions – Marker Signs

Beschreibung Description	Farbe Colour	Art. Nr. Item No.
 <p>Markierungszeichen „Blitz“ ø 40 mm Identification symbol „lightning“ ø 40 mm <b>Montage: Kleben Mounting: adhesive</b></p>	rot red	19403
 <p>Markierungszeichen mit Loch ø 40 mm Identification symbol with hole ø 40 mm <b>Montage: Schrauben Mounting: screws</b></p>	rot red	19404
 <p>Markierungszeichen ohne Loch ø 40 mm Identification symbol without hole ø 40 mm <b>Montage: Kleben Mounting: adhesive</b></p>	rot red	19405

Beschreibung Description	Farbe Colour	Art. Nr. Item No.
 <p>Kabelkennzeichnungsring ø 36 mm Cable identification ring Ø 36 mm</p>	blau blue	1353061-1
	gelb yellow	1353062-1
	grün green	1353063-1
	rot red	1353064-1
	braun brown	1353065-1
	orange orange	1353066-1
	weiß white	1353067-1
	andere Farben auf Anfrage other colours on request	
 <p><b>Kabel Plomben</b> 23 x 23 mm, Lochdurchmesser 7 mm <b>Cable Seal</b> 23 x 23 mm, hole diameter 7 mm</p>	blau blue	1353057
	orange orange	1353057-1
	gelb yellow	1353057-2



**Fragen Sie nach kostenlosen Mustern**  
**Ask for free samples**

# Kennzeichnungssysteme und Sonderlösungen

## Marking Systems and Special Solutions

Franken Plastik bietet viele weitere Beschilderungssysteme und individuelle Lösungen für (fast) jeden Bereich an – fragen Sie uns!

Franken Plastik provides a wide range of signage systems for almost every situation – please feel free to ask us!



**FP-15-Jahres-Garantie**



Die Firma Franken Plastik GmbH, Fürth, gewährt auf alle von ihr aus ASA-Kunststoff hergestellten Artikel des Schilderprogrammes eine

**Garantie von 15 Jahren**

unter folgenden Prämissen:

**Die Garantie umfasst die**

- Funktionstüchtigkeit
- Bruchsicherheit
- Lesbarkeit
- Farbstabilität

von Hinweisschildern unter normalem Einsatz und Witterungseinflüssen.

Die Garantie läuft ab dem im Schild eindeutig gekennzeichneten Jahresdatum und umfasst den Ersatz von fehlerhaftem Material.

**Nicht unter die Garantie fallen:**

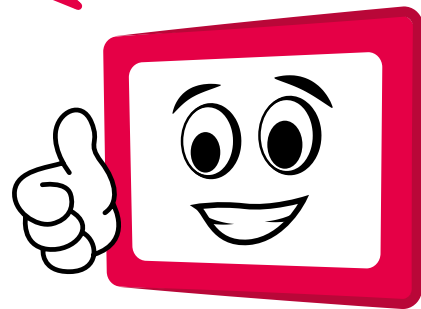
- Schäden durch mutwillige Zerstörung, Brand, Schlag und Stoß
- Schäden durch unsachgemäße Montage oder nachträgliche Veränderung der Produkte
- Schäden durch Einsatz für einen anderen Zweck als dem vorgesehenen
- leichte Farbaufhellungen durch UV-Einwirkung

FP - FRANKEN PLASTIK GmbH - Balbiererstr. 11 - 90763 Fürth - Tel. 0911-78 70 70  
Fax Tel. 0911-78 70 777 - info@frankenplastik.de - www.frankenplastik.de

Stand 2010

**Auf durchgefärbte Schilder**

**For coloured through signs**



**FP 15 Years Warranty**



Franken Plastik GmbH, Fürth grants a

**15 years warranty**

Franken Plastik GmbH grants a 15-year warranty on all of the signs and posts from the material ASA (Luran S), in consideration of the following premises:

**The warranty covers the**

- colour stability
- readability of coloured-through letters
- functional capability
- breakage resistance

of the signs and posts for normal usage and weather conditions.

This warranty is valid from the year of manufacture, which is clearly indicated on the signs or posts. It includes replacement of any faulty material.

**This warranty is not valid in case of any**

- form of willful damage, vandalism and fire
- damage caused by improper installation or subsequent changes to the product
- damage caused by using the signs or posts for a purpose other than the intended purpose
- slight fading due to the effects of UV

FP - FRANKEN PLASTIK GmbH - Balbiererstr. 11 - 90763 Fürth - Tel. 0911-78 70 70  
Fax Tel. 0911-78 70 777 - info@frankenplastik.de - www.frankenplastik.de

Stand 2010

# Kontakt

## Contact data

### Dezentraler Außendienst Decentralized Field Sales Team

unsere Experten bei Ihnen vor Ort siehe  
our experts come to your location

[www.frankenplastik.de](http://www.frankenplastik.de)

### Zentrale/Head Office

T/P +49 (0)911 / 78 707 – 0  
Fax +49 (0)911 / 78 707 – 77  
[info@frankenplastik.de](mailto:info@frankenplastik.de)

### Kundenbetreuung Export Customer Service Export

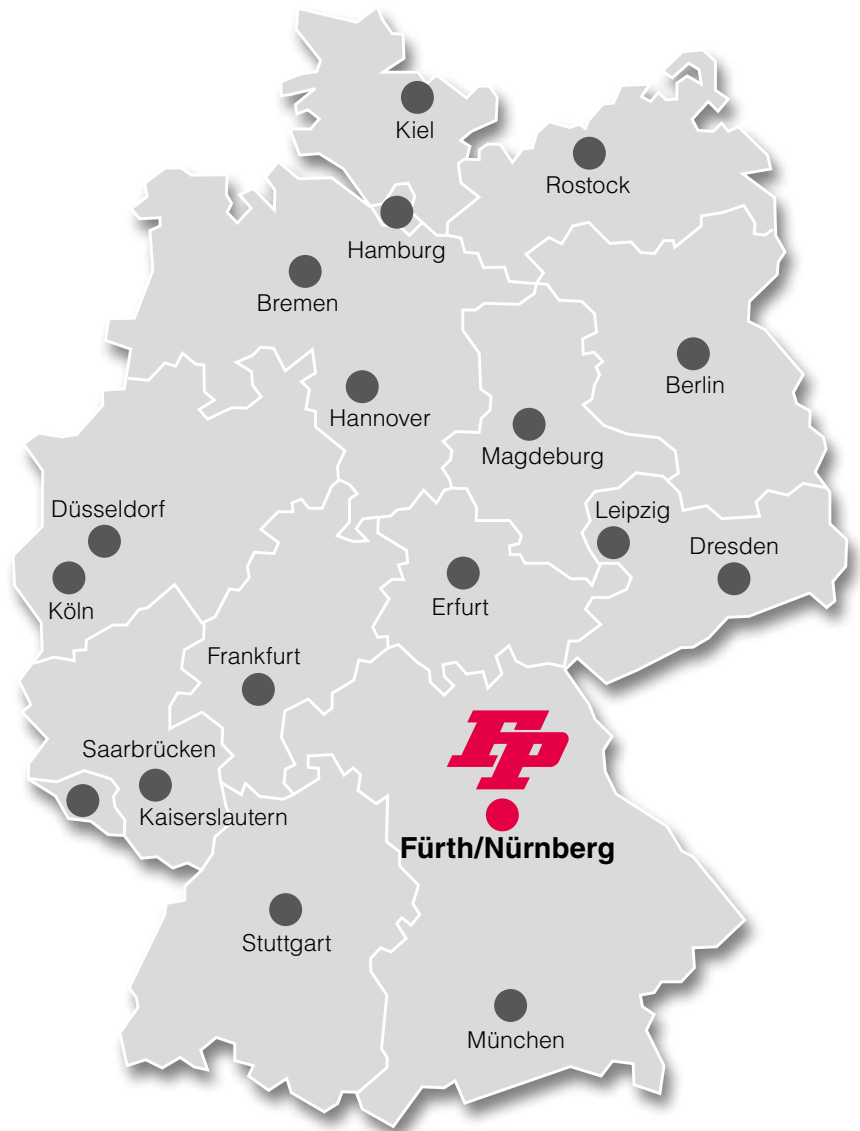
T/P +49 (0)911 / 78 707 – 24  
T/P +49 (0)911 / 78 707 – 28

### Bestellservice / Auftragsbearbeitung Deutschland Telephone orders / Order Processing Germany

T/P +49 (0)911 / 78 707 – 25  
T/P +49 (0)911 / 78 707 – 37

### Postanschrift Postal address

Franken Plastik GmbH  
Balbiererstraße 11  
90763 Fürth  
Germany



Sie wollen uns live sehen? Aktuelle Messen finden Sie auf unserer  
Webseite [www.frankenplastik.de](http://www.frankenplastik.de)  
Gerne können Sie auch einen Besuchstermin in der Firmenzentrale  
vereinbaren.

Would you like to meet us face-to-face? For our trade fair schedule,  
please go to our website: [www.frankenplastik.de](http://www.frankenplastik.de)  
Alternatively, please feel free to arrange a personal visit to our  
head office.